

Glattwandsilo



mit flexiblen
Förderspiralen

Baukastensystem aus 3 mm-Blech verzinkt

Silo besteht aus:

- Trichter
- Aufsatzring (Höhe: variabel)
- Trennwände (Einteilung nach Wunsch)
- Decke
- 4 Stützen mit Streben
- Einstiegstüre 45/45 cm mit Schnellverriegelung
- PVC Entlüftungsleitung, Ø 200 mm, 1.6 m ab Boden

- zusätzlich erhältlich:
 - Handschieber für Futterwagen
 - Auslaufkonus für Futterstation
 - Auffangkasten für Förderschnecken

Vorteile des Baukastensystems:

- **Montage ohne gefährliche Schweissarbeiten (schweissen in Scheunen verboten)**
- keine Oberflächen-Beschädigung bei der Montage
- Möglichkeit von Änderung, z.B. vergrössern, neuer Standort
- grosse Korrosionsbeständigkeit, da Bleche verzinkt



mit starren
Förderschnecken



mit Auslaufkonus über
eine Futterstation



mit Auslaufkonus über
zwei Futterstationen



Wir passen Ihre Silos an jede mögliche und „unmögliche“ Lage an!



Unsere Standard-Dachschrägen: 10°, 15°, 20° und 25°.



Stütze verschraubt



Einstiegstüre 45/45 cm mit Schnellverriegelung



Staubfiltersack



Auslaufkonus mit Notschieber



Auslaufkonus individuell angepasst



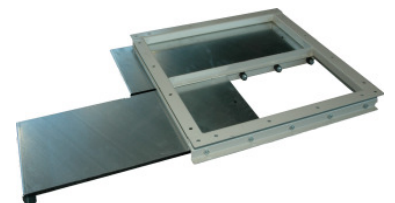
Auffangkasten für Förderschnecke mit Schieber



Rohrschieber zum schwenken



Rohrschieber zum ziehen



Handschieber für Futterwagen

**Besuchen Sie unsere Internetseite, um weitere Informationen zu erhalten.
www.silotechnik.ch**